

Plan för kommunikation och påverkan

Sammanfattning av slutrapport till *Partnerskap Bergslagsbanan*



Six Year Plan...

Bakgrund



- **Syfte:** att höja Bergslagsbanans standard
Omfattande analysarbete samt påverkansarbete
- **Behov:** ny strategi för hur Partnerskap Bergslagsbanan bör bedriva påverkansarbete
Tidigare genomförda utredningar och rapporter har bearbetats, och intervjuer med representanter från politik och näringsliv genomförts

Six Year Plan ...

Sammanfattning av tidigare utredningar och intervjuer



- **Behov av en fungerande regional järnväg**
 - Industriutveckling
 - Arbetspendling
 - Miljö
- **Den tekniska lösningen**
 - Delåtgärder
 - Trafikverkets Nationella Plan
- **Transporter**
 - Person vs gods
 - Järnväg vs väg vs sjö
- **Bergslagsbanan**
- **Partnerskapets arbete**

Six Year Plan ...

Strategisk idé: från regionalt intresse till nationell angelägenhet

Vår Region

Med sin långa och framgångsrika historia har Bergslagen haft stor betydelse för Sverige

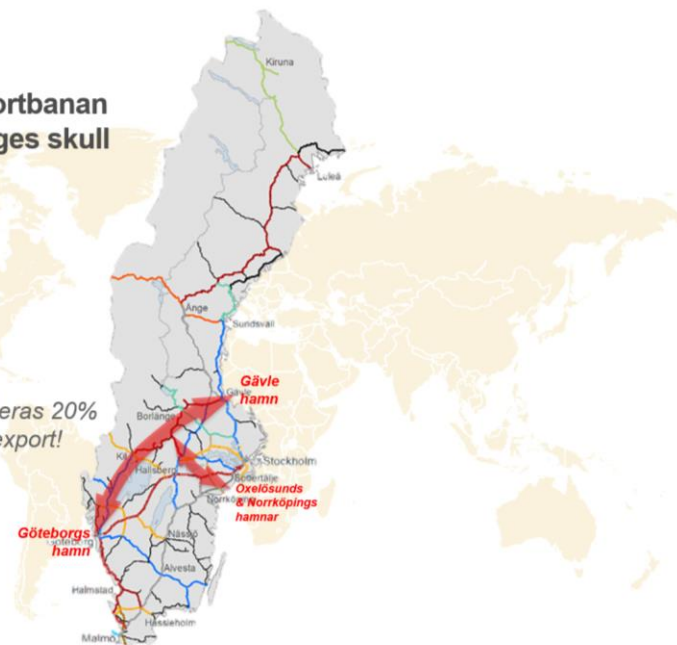
I de fyra regioner som Bergslagsbanan går igenom bor idag ca 1,6 miljoner människor vilket är nära en femtedel av Sveriges befolkning. Med regionens långa och framgångsrika historia inom gruv-, stål- och skogsindustrin har regionen haft en stor betydelse för Sverige och vårt näringslivs framgång.

Bergslagen omfattar i grova drag norra och västra Västmanland, norra Närke, södra Dalarna, östra Värmland och sydvästra Gästrikland. Inom Bergslagsbanan fungerar Gävle, Falun/Borlänge, Örebro och Karlstad som centra för både arbete och högre studier.



Rusta upp Exportbanan
– för hela Sveriges skull

Här transporteras 20%
av Sveriges export!



Six Year Plan...

Våra slutsatser

1. En nationell angelägenhet
2. Nytt tankesätt, ny kommunikation
3. Begriplig helhet
4. Kompletterande lösningar
5. Nationell "Sense of Urgency"
6. Mest engagemang vinner



Six Year Plan ...

Huvudbudskap



- **Huvudbudskap:** *Rusta upp Exportbanan – för hela Sveriges skull!*
- **Underbudskap:**

Exportbanan har avgörande betydelse för Sveriges välstånd och välfärd

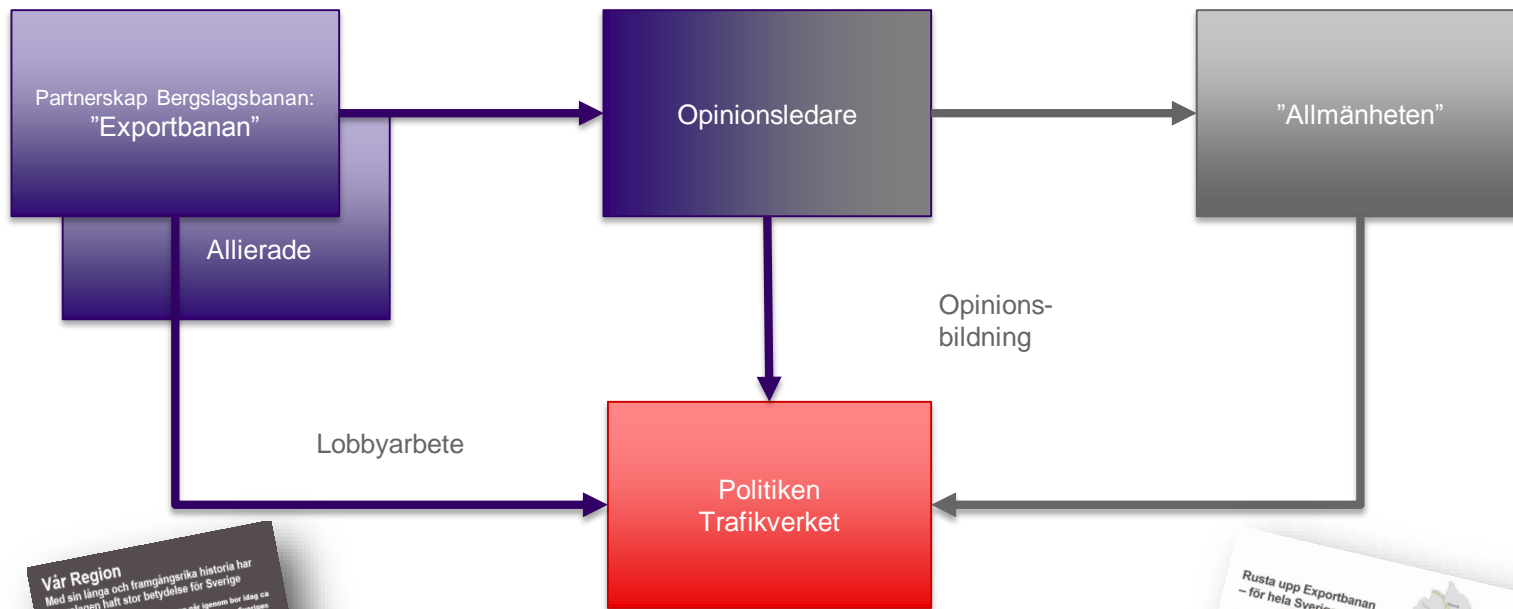
Exportbanan från Gävle till Göteborg och Nyköping/Oxelösund måste rustas upp till internationell standard för att exportföretagen ska stanna och investera i regionen.

Järnväg är en miljövänlig och hållbar infrastruktur för godstransporter

– därför är Exportbanan en central del av Sveriges nya industristrategi

Six Year Plan...

Målgrupper



Från särintresse...

Korstryck mot beslutsfattare

...till allmänintresse!



Six Year Plan...

Målgrupper

Projektets ledare och dess allierade

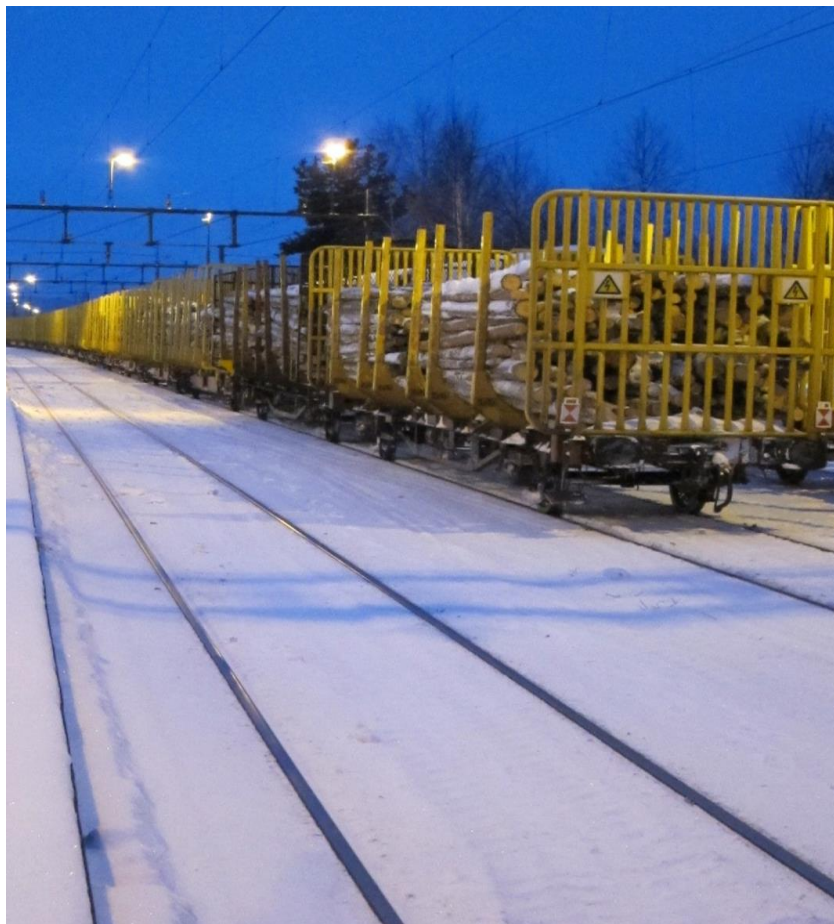
- *Företagsledning*ar och *industri*
- *Samarbetspartners* för genomförande

Opinionsledare

- *Fackliga företrädare*
- *Medier*
- *Andra opinionsledare*

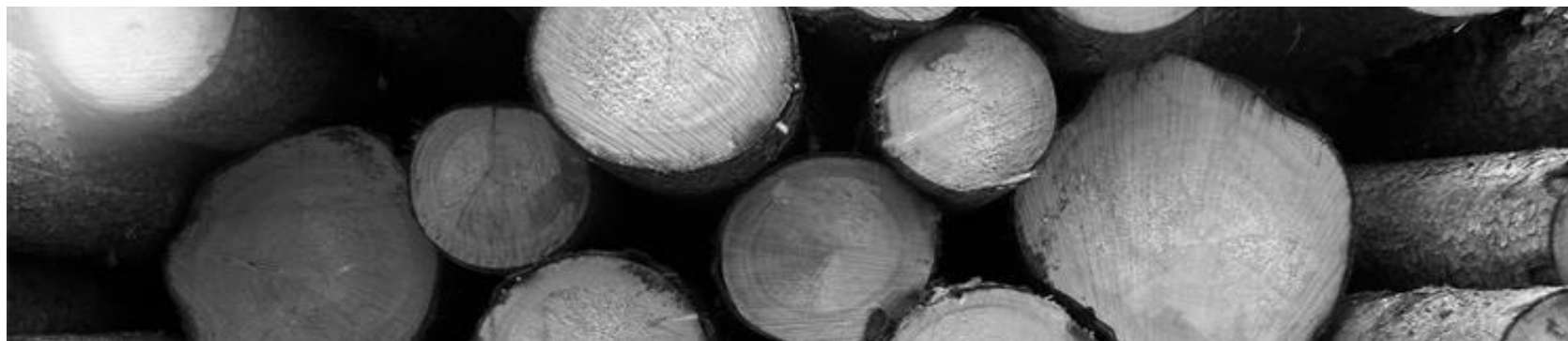
Politiken / Trafikverket

- *Trafikverket*
- *Regeringskansliet*
- *Riksdagen*
- *Noderna*



Six Year Plan...

Sätt upp mål!



Förslag:

- **Målsättningar för påverkansarbetet (Partnerskapet) är att:**
 - Exportbanan blir en del av Nationella Planen 2018-2029 (från inriktning till besluten)
 - Exportbanan, alternativt eller kompletterande, blir föremål för separata politiska och andra beslut
- **Målsättningar för genomförandet av Exportbaneprojektet är att:**
 - Exportbanan ska rustas upp så att den motsvarar industrins framtida krav
 - Alternativa finansierings- och utvecklingsmodeller utreds och presenteras

Six Year Plan ...

Nu krävs det kraftsamling!

- Skapa en organisation som kan driva det dagliga arbetet framåt
- Det behövs en fungerande motor för Exportbaneidén
- Viktigt att det avsätts resurser (personer och pengar) för att driva de olika delarna av projektet



Six Year Plan...